

### ETAT DES LIEUX

- Application fiscale issue du plan cadastral
- 1126 Numéros cadastraux
- Etat des lieux
- Clôture légère axée sur supports
- Mur, muret
- Bâtiment
- Talus

### COMPOSITION

- Périmètre opération
- Projet de limite
- Zone constructible R0
- Zone constructible R+1
- Zone non constructible
- Espace inconstructible destiné à rester en pleine terre (largeur 2m50)
- Emplacements réservés inscrits au PLU
- Parking privatif non clos - Accès imposé Réalisation à la charge des acquéreurs
- +59m00 NGF Altimétrie du 1er plancher fini
- +59m00 NGF Altimétrie accès au lot projet

### VOIRIE

- Rang d'agglôs
- Bordure T2
- Bordure T2 basse
- Bordure A2
- Marquage peinture au sol
- Revêtements en enrobés
- Espaces verts communs
- Graves compactées

### RESEAUX

- Branchement particulier EU
- Branchement particulier EP
- Abris compteur AEP en élévation
- Abris compteur Basse Tension en élévation
- Regard d'interface télécommunication 30 x 30
- Mât d'éclairage public

SUPERFICIE INDICATIVE DU LOT - ENV. 460m<sup>2</sup>

SUPERFICIE DE PLANCHER --> VOIR ATTESTATION DRESSEE PAR L'AMENAGEUR

SUPERFICIE IMPERMEABILISEE -> 230m<sup>2</sup>  
SUPERFICIE ESPACE LIBRE -> 230m<sup>2</sup>

# PERMIS D'AMENAGER " LOU MIGRANIER "

PROVISOIRE

## LOT 5

### MUS (30)

Propriété sise  
"Rue de la Montée Rouge"  
Section AE - n° 57 - 92  
DATE : 13/10/2023

Maîtrise d'Ouvrage:

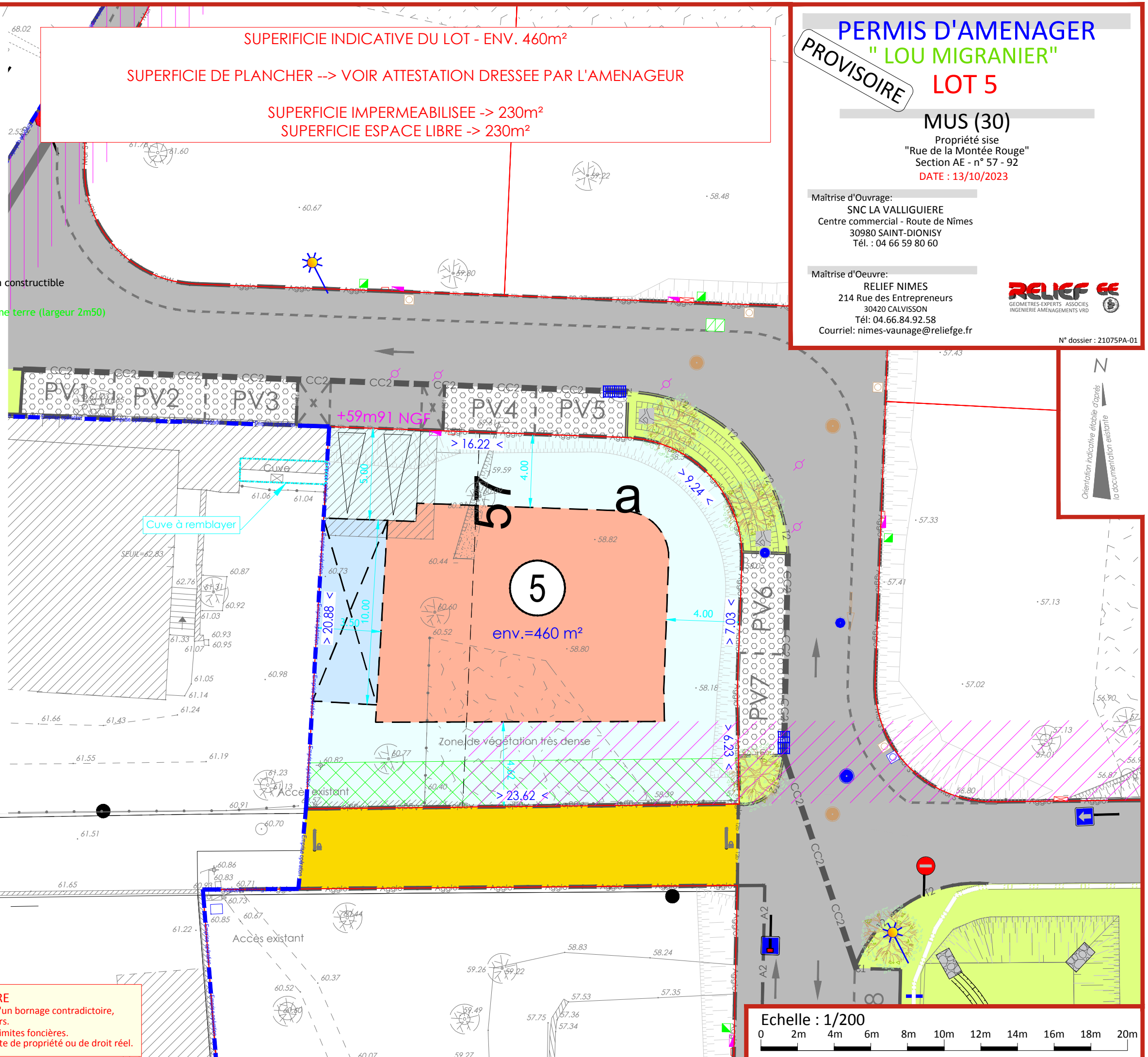
SNC LA VALLIGUIERE  
Centre commercial - Route de Nîmes  
30980 SAINT-DIONISY  
Tél. : 04 66 59 80 60

Maîtrise d'Oeuvre:

RELIEF NIMES  
214 Rue des Entrepreneurs  
30420 CALVISSON  
Tél: 04.66.84.92.58  
Courriel: nimes-vaunage@reliefge.fr



N° dossier : 21075PA-01



Orientation indicative établie d'après la documentation existante

**DOCUMENT PROVISOIRE**  
Les limites figurées sur ce plan, n'ayant pas fait l'objet d'un bornage contradictoire, ne sont pas opposables aux tiers.  
Ce document n'est pas destiné à définir des limites foncières.  
Il ne doit pas être pris en compte pour une définition de limite de propriété ou de droit réel.

